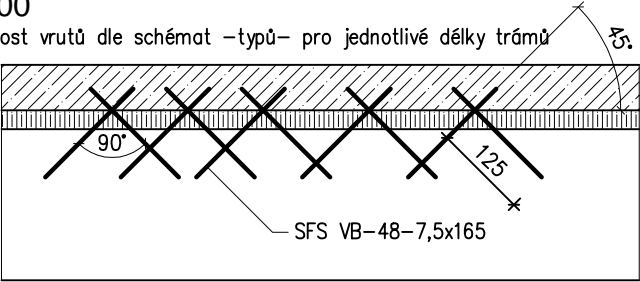


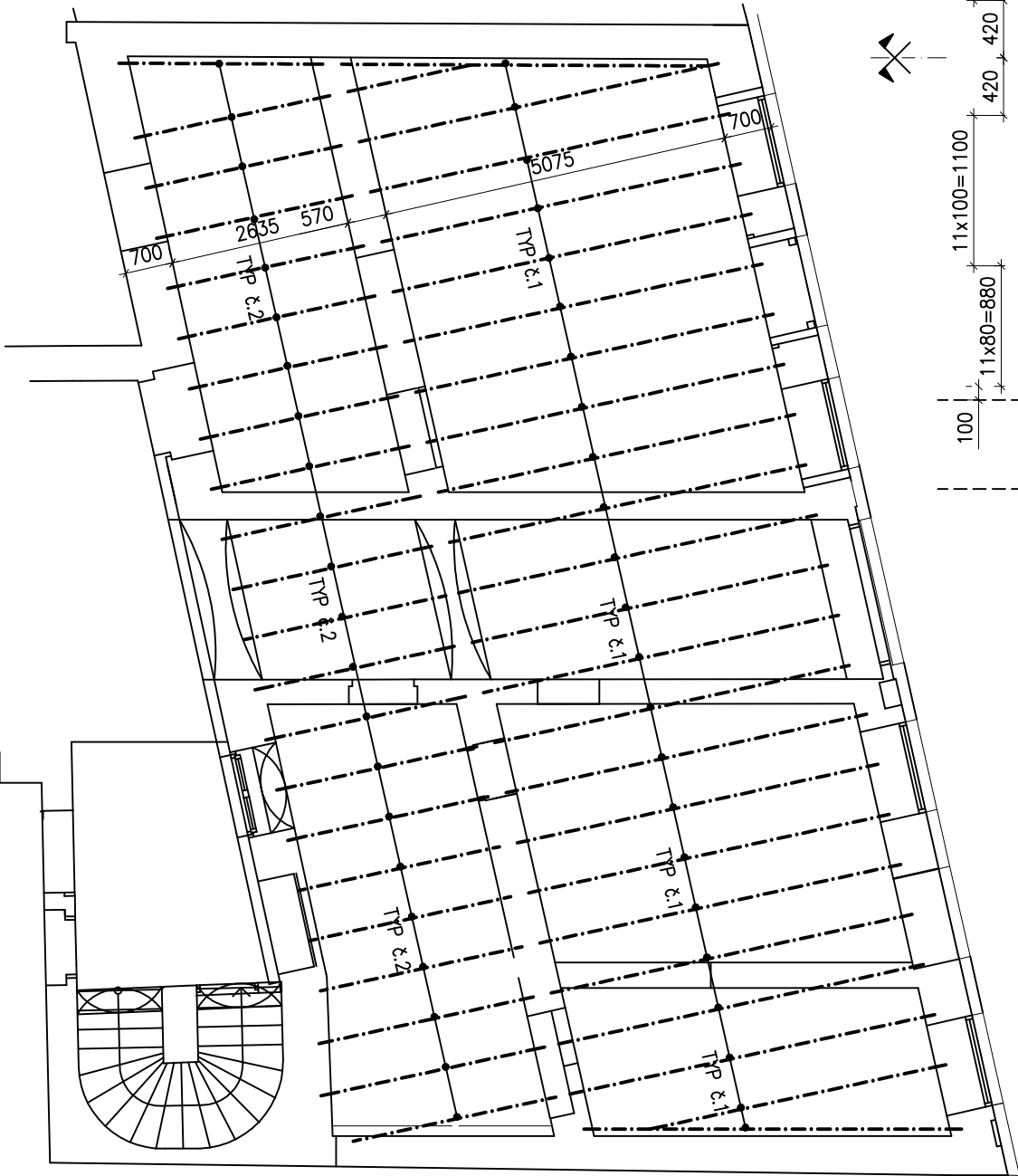
DETAIL OSAZENÍ VRUTŮ DO DŘEVA

M 1:00

vzdálenost vrutů dle schémat –typů– pro jednotlivé délky trámů



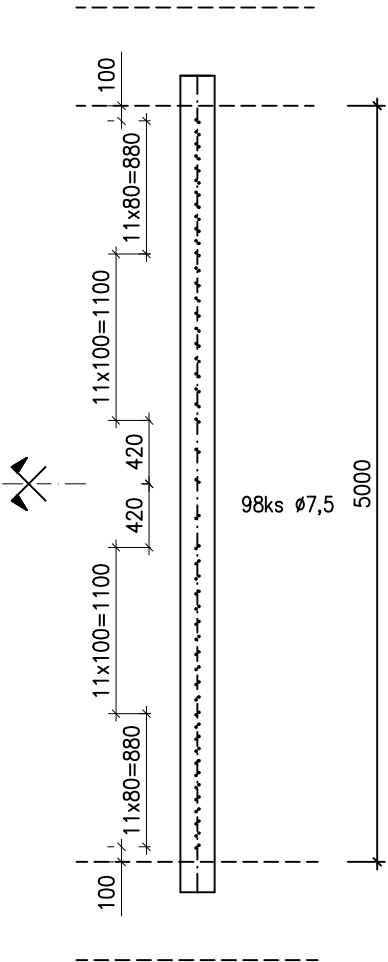
Rozmístění typů spřažení trámů 1.NP M 1:100



Typ č.1

Trám Ls;max= 5,10m

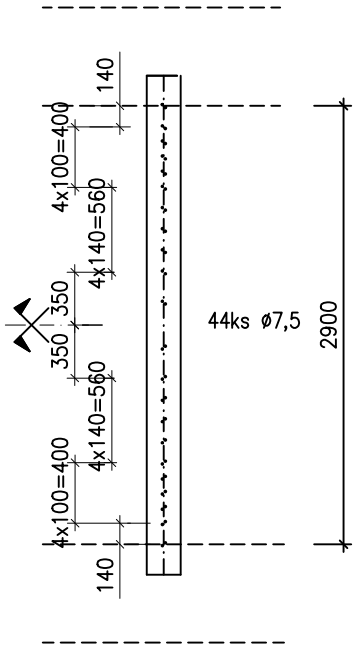
M 1:50



Typ č.2

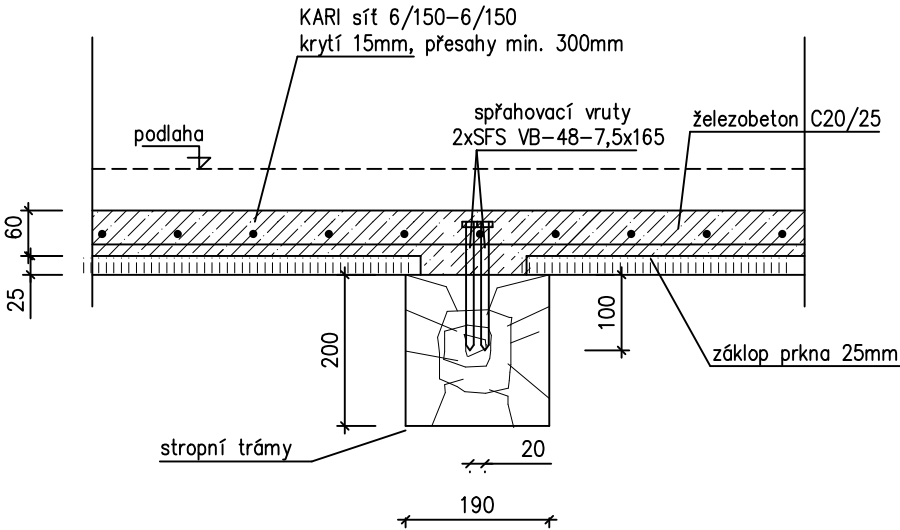
Trám Ls;max= 2,90m

M 1:50



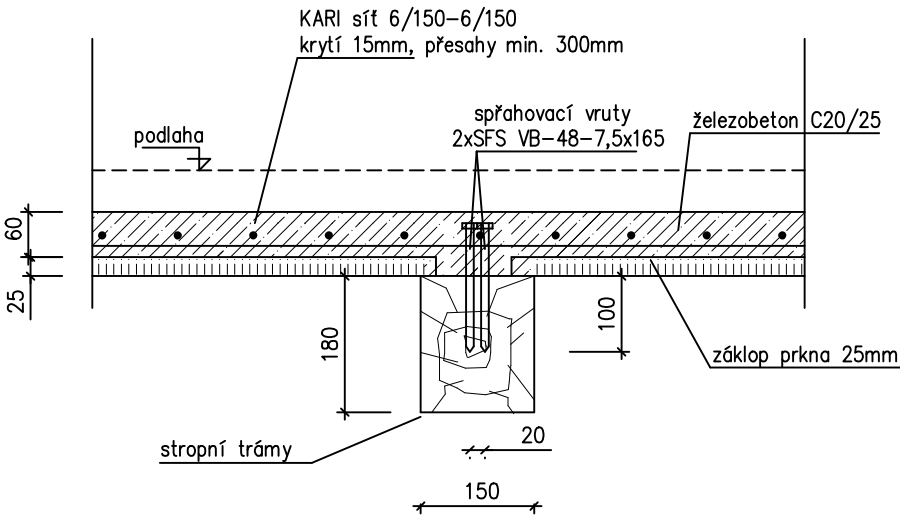
Řez příčný - spřažená deska M 1:10

Typ č.1



Řez příčný - spřažená deska M 1:10

Typ č.2



POZN.:

DODRŽET OBJEMOVÉ HMOTNOSTI A TLOUŠŤKY DALŠÍCH VRSTEV PODLAH, VIZ STATICKÝ VÝPOČET !!!  
PŘÍPADNÉ KOMÍNOVÉ VÝMĚNY OPATŘIT ŘADAMI VRUTŮ 2x SFS VB-48-7,5x165 a 150mm.  
PROVÉST KONTROLU TRÁMŮ, ZVLÁŠTĚ VŠECHNA ZHLAVÍ TRÁMŮ ! OŠETŘIT TRÁMY PROTI HNILOBĚ A HMYZU.  
VÝKAZ MATERIÁLU PROVÉST DLE SKUTEČNÉHO POČTU TRÁMŮ O JEDNOTL. DÉLKÁCH.

vruty SFS VB-48-7,5x165 - 3450ks - osadit pod úhlem 45° ve dvojích

BETON 20/25 XC1 - stupeň sednutí kužele S3 - 11m3

SÍŤ KARI - 6/150 x 6/150 - 190 m2

KRYTÍ VÝZTUŽE 15 mm

VŠECHNY ROZMĚRY A POČTY JE NUTNO OVĚŘIT NA STAVBĚ!

Ing. Marek Dostál

STATIKA - PROJEKCE  
Mokrá 252, 664 04 Mokrá - Horákov  
IČO: 704 85 224

Paré	Razítko	Zodpovědný projektant :		Spolupracoval :	Vypracoval :	<div>MINIHOUSE</div> <div>podpora SW ArchiCAD</div> <div>DULÁNEK 13</div> <div>615 00 Brno – ŽIDENICE</div> <div>+420 0724 02 37 07</div> <div>E-mail: minihouse@seznam.cz</div> <div>.....</div>	
		Ing. arch. David Vrtek		Ing. arch. Michaela Deferová	Ing. Marek Dostál		
		Okres :	Brno město	Místo : Křenová 151/47			
		Investor : Statutární město Brno Dominikánské náměstí 196/1, Brno 602 00					
	Akce :	<div>Bytový dům Křenová 47</div> <div>Křenová 47, Brno</div>				Datum :	09.07.17
	ČÍSLO ZAKÁZKY: 0217 DATUM: 07/2017 STUPEŇ PD: DPS	Výkres:	ZESÍLENÍ STROPNÍCH TRÁMŮ 1.NP SPŘAŽENÍ S ŽB DESKOU				Měřítko :
Formát :							2x A4
číslo výkresu:							02